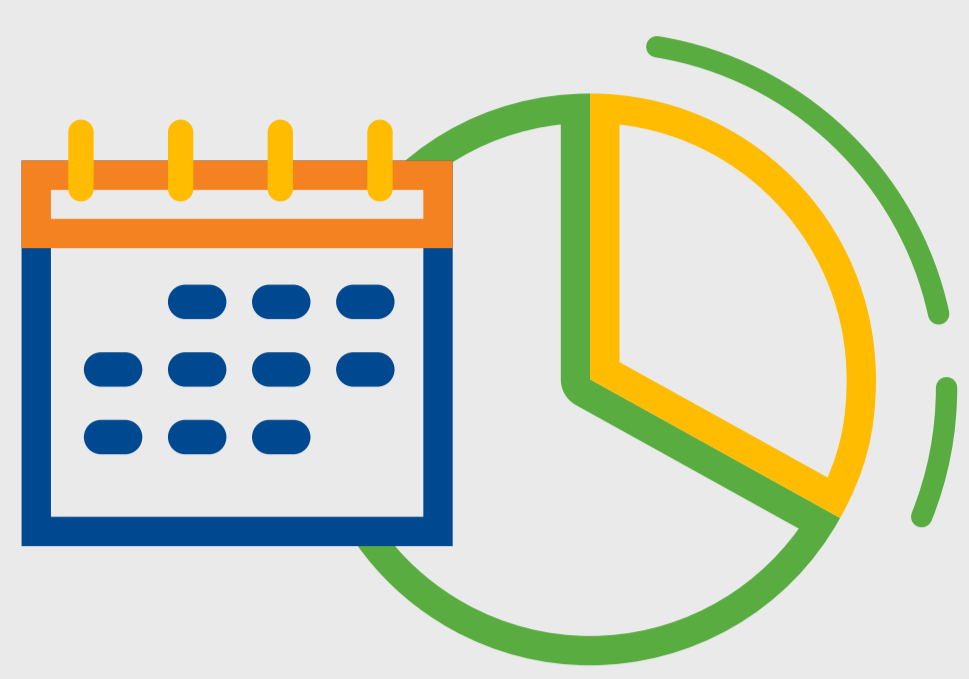


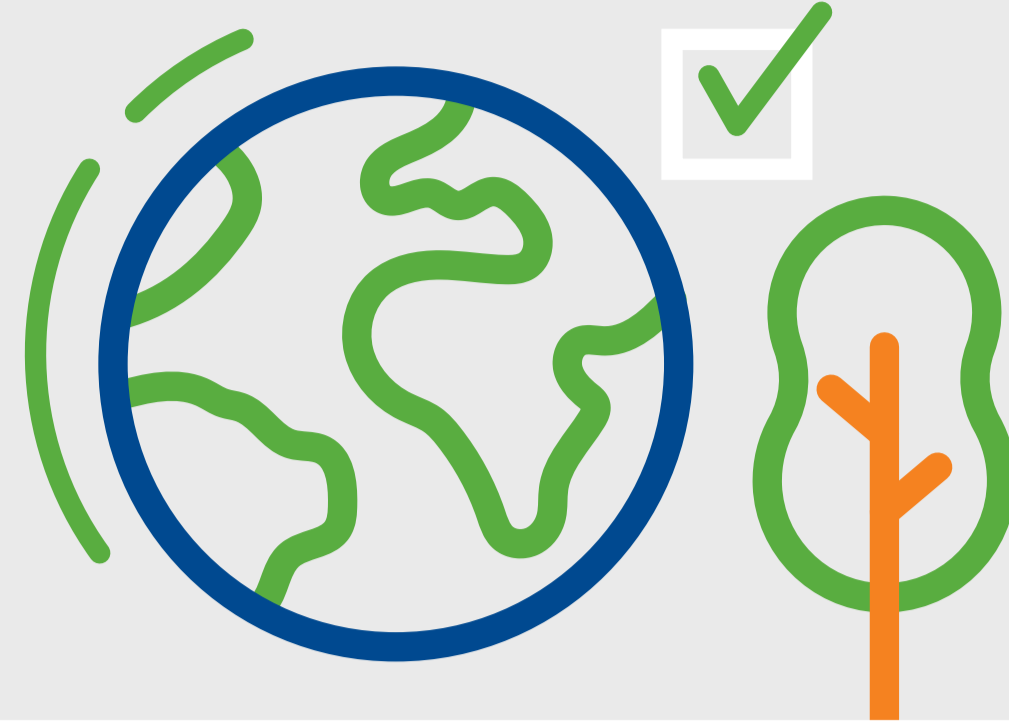
Waarom beleggen wij maatschappelijk verantwoord?

Pensioenfonds KPN belegt met jouw geld, zodat je later een beter pensioen ontvangt. We doen dit maatschappelijk verantwoord en voor het behoud van een leefbare wereld.

1 Beleggingsovertuigingen



A We beleggen voor de langere termijn en laten ons niet leiden door actuele gebeurtenissen.

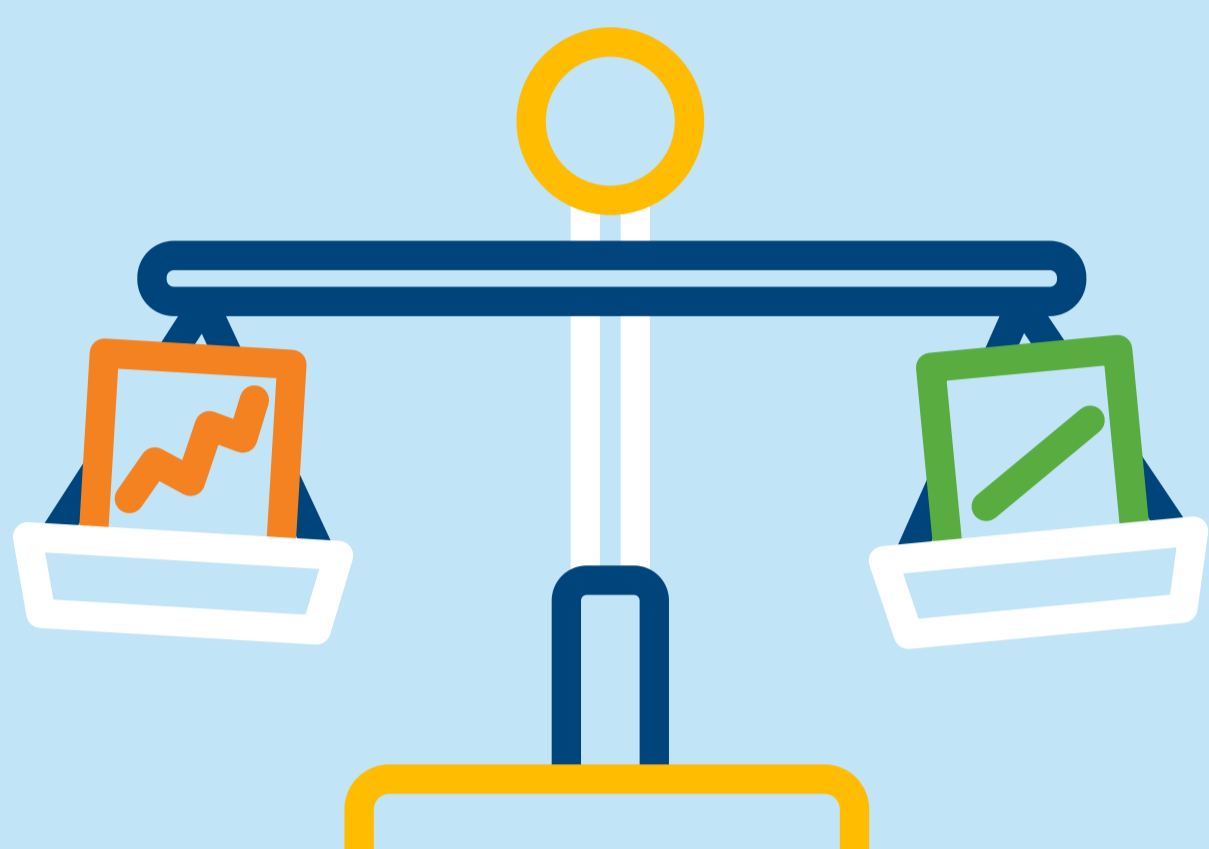


B Maatschappelijk verantwoord beleggen loont.



C Geld inzetten als sturende kracht voor duurzame ontwikkeling.

2 Wat levert het op



A Goede balans tussen rendement en risico's, omdat we voor een langere termijn beleggen.

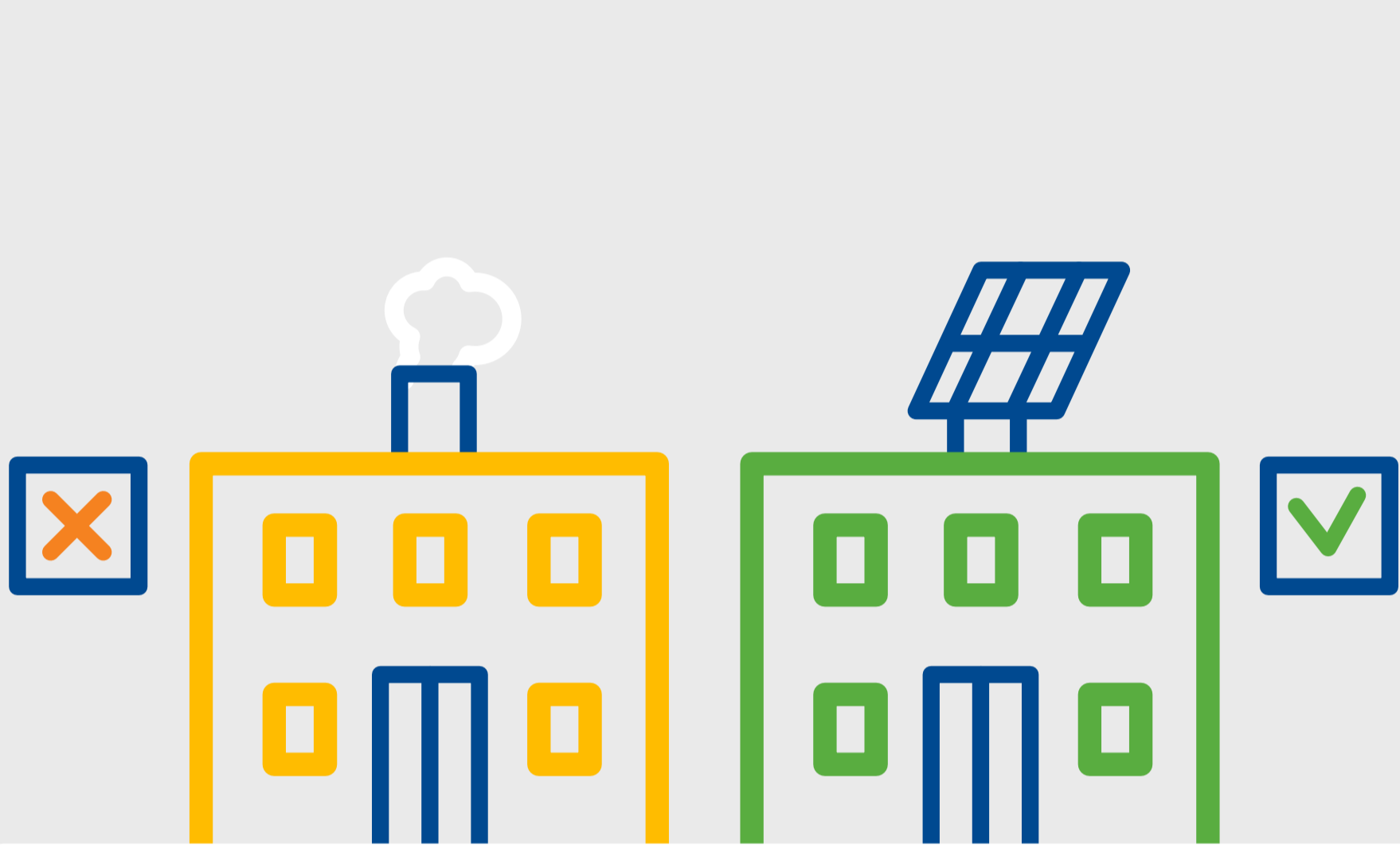


B Minder risico, omdat we beleggen in duurzame bedrijven.



C Bijdragen aan een leefbare wereld door investeren in duurzame projecten.

3 Onze 3 speerpunten



A **Klimaat**
We willen beleggingen zo kiezen dat we sturen naar meer groene energie en minder uitstoot.



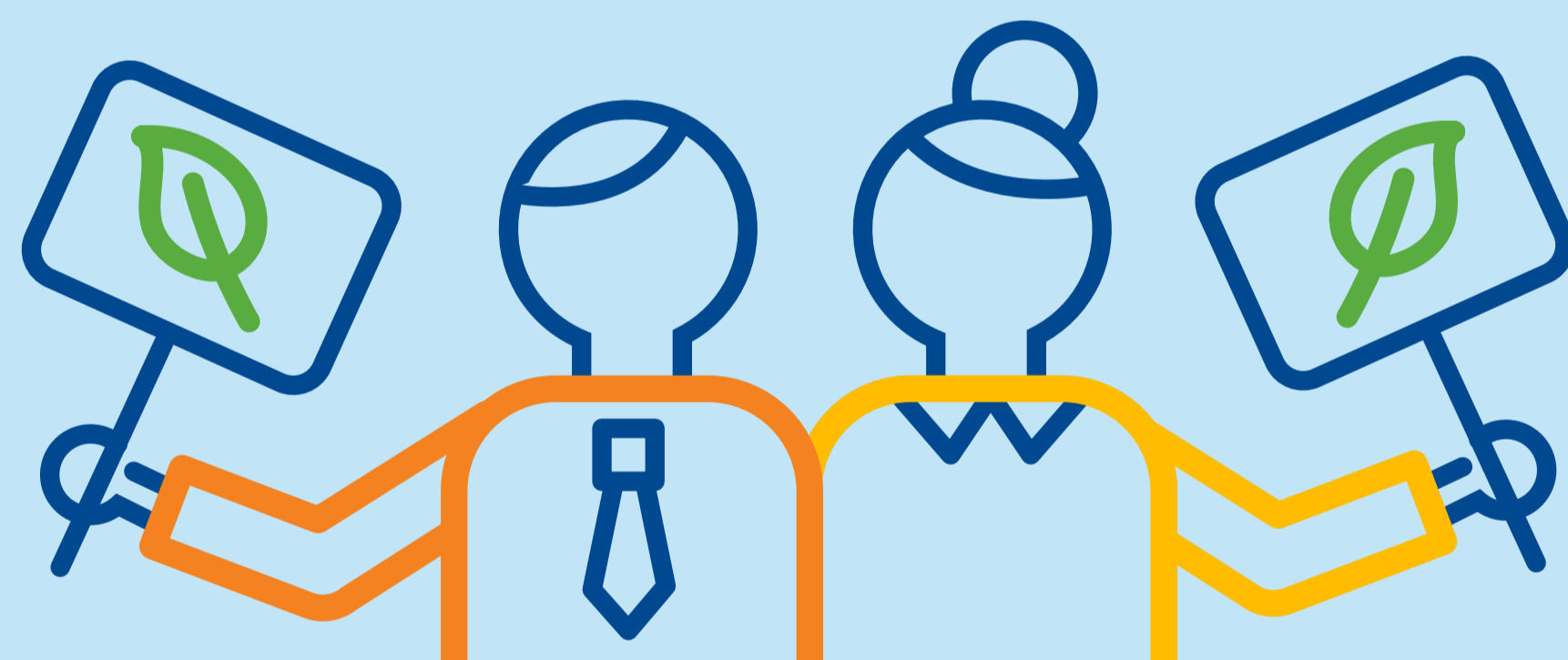
B **Technologische bedrijven**
Pensioenfonds KPN belegt in innovatieve technologische bedrijven en wil technologie zo inzetten dat de wereld leefbaarder en beter wordt.



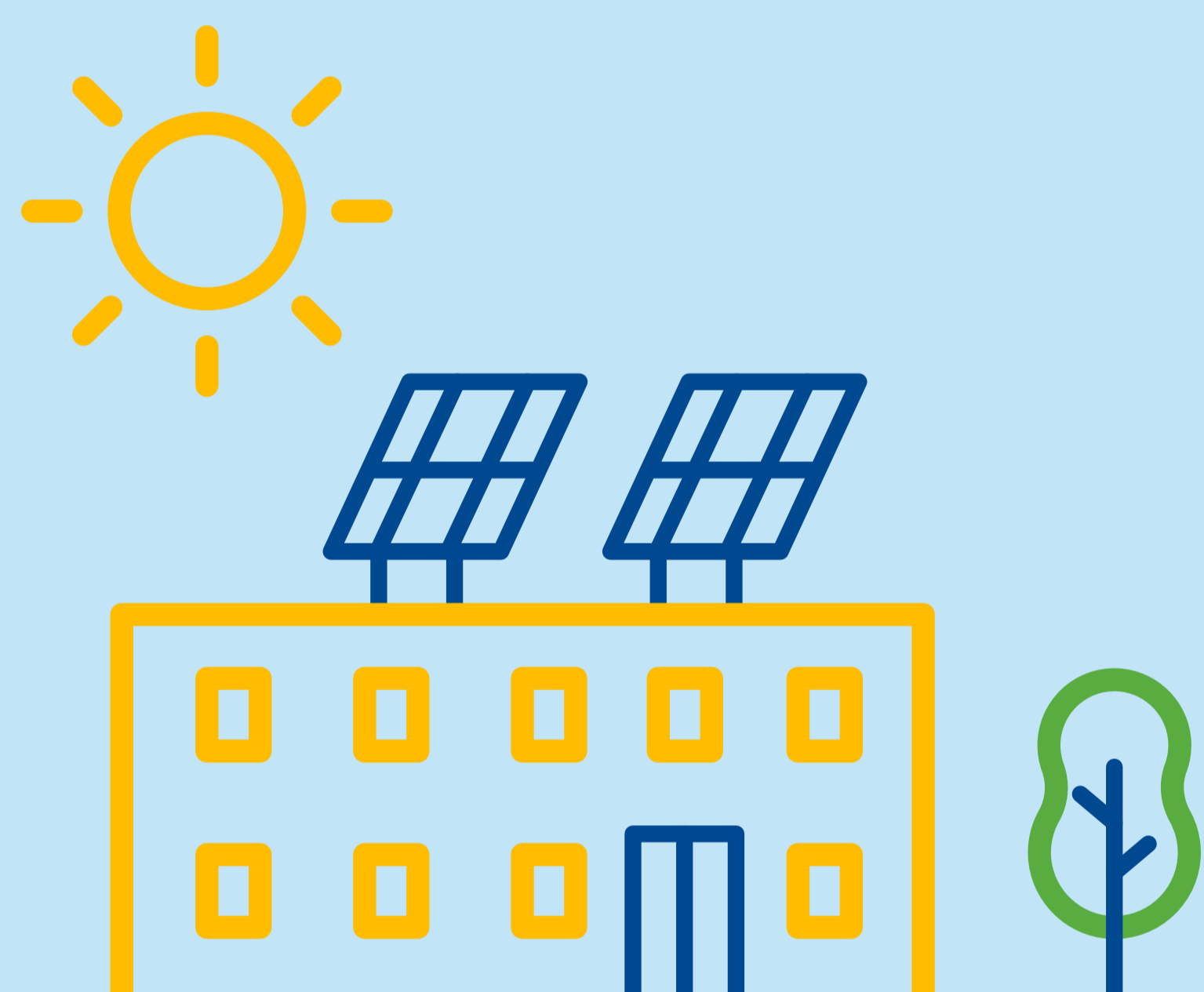
C **Watermanagement**
Met onze beleggingen willen we zorgen voor:

- beschikbaarheid van schoon drinkwater.
- minder waterverbruik.
- het lozen van afval in water terug dringen.

4 Hoe doen we dit alles



1 **We beleggen actief**
Wij kiezen bewust voor managers met een visie op duurzaamheid en sporen aan tot verbetering.



2 **We zoeken betrokkenheid**
We gaan de dialoog aan met bedrijven waarin we investeren, over hun bijdrage aan duurzaamheid.



3 **We gebruiken onze stem**
We gebruiken onze stem binnen bedrijven om ze richting een maatschappelijk verantwoorde bedrijfsvoering te bewegen.



4 **We sluiten uit**
We beleggen niet in zaken zoals: nucleaire wapens, thermische kolen en tabakproducerende bedrijven.

5 Voorbeelden van ons maatschappelijk verantwoord beleggen



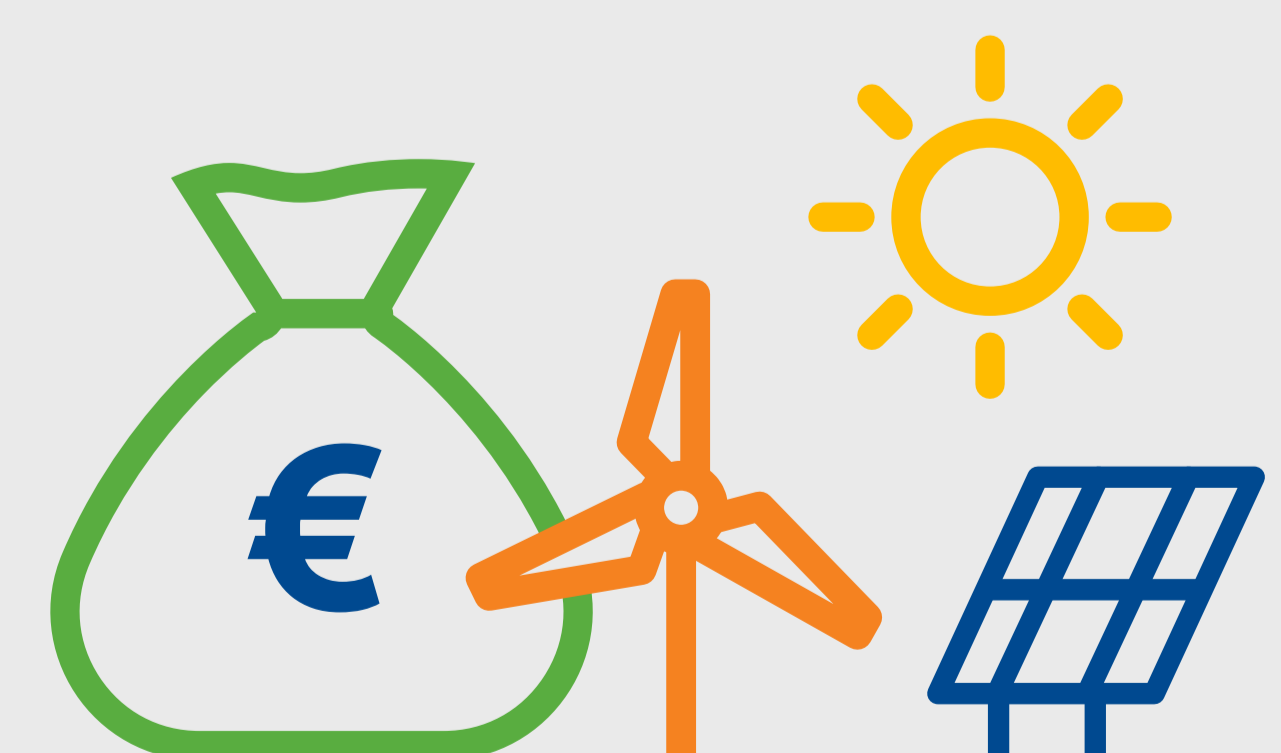
1 **Langetermijnbeleggingsfonds**
De ESG* scores zijn hoger in de door ons gekozen bedrijven in vergelijking met anderen. Dit leidt tot een bovengemiddelde duurzaamheidsscore en een aanzienlijk lagere CO2 voetafdruk.

* Environmental, Social and Governance



2 **Duurzaam vastgoed**
Daarbij scoren wij met onze portefeuille bij de 40% best scorende fondsen van de GESB Index*.

* De GESB index is het overzicht van wereldwijde duurzame investeringen.



3 **Groene obligaties**
Leningen uitgegeven door bedrijven, met als doel het geld wat ze ophalen te investeren in de energietransitie.