

A person's hand is shown using a mouse next to a laptop. The laptop screen displays a webinar page with the text 'Webinar pensioenkeuzes 4 november 2021' and the 'kpn pensioen' logo. The background is a blue-tinted image of a desk with a pen holder and a person's glasses.

Webinar pensioenkeuzes
4 november 2021

WELKOM



Je kunt het webinar later terugkijken

Heb je vragen?

Bel de Pensioendesk
(050) 582 79 00

Of stuur een e-mail
pensioendesk@kpnpensioen.nl



5 basiskeuzes

Eerder met pensioen
gaan

Helemaal of voor een
deel met pensioen
gaan

Partnerpensioen
ruilen voor een hoger
pensioen voor jezelf,
of andersom

De eerste periode
een hoger pensioen
krijgen

Kiezen voor een
stabiel of variabel
pensioen

Eerder met pensioen gaan

- Eerder met pensioen? Je levenslange ouderdomspensioen wordt dan lager.
- Met pensioen voor je AOW-leeftijd? Dan is er AOW-compensatie. Je levenslange ouderdomspensioen wordt dan lager.



Deeltijd

- Vanaf 60 jaar
- Alleen als je bij KPN werkt
- Over het deel dat je nog werkt, bouw je pensioen op

• **Je werkt**

100%

60%

• **Je gaat met (deeltijd)pensioen**

0%

40%

• **Je pensioenopbouw is**

100%

60%

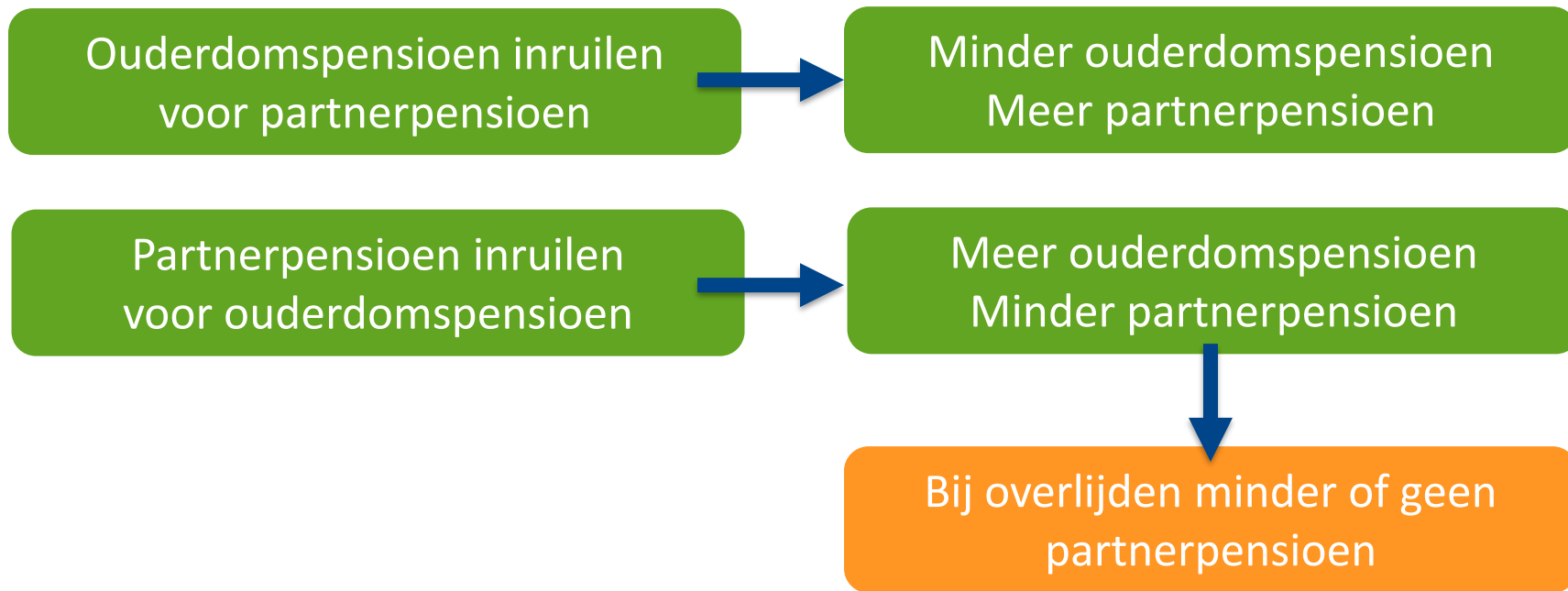
Partnerpensioen: meer/minder

Definitie partner

op de pensioendatum mee bent getrouwd bent,
een geregistreerd partnerschap hebt of
met wie je samenwoont.

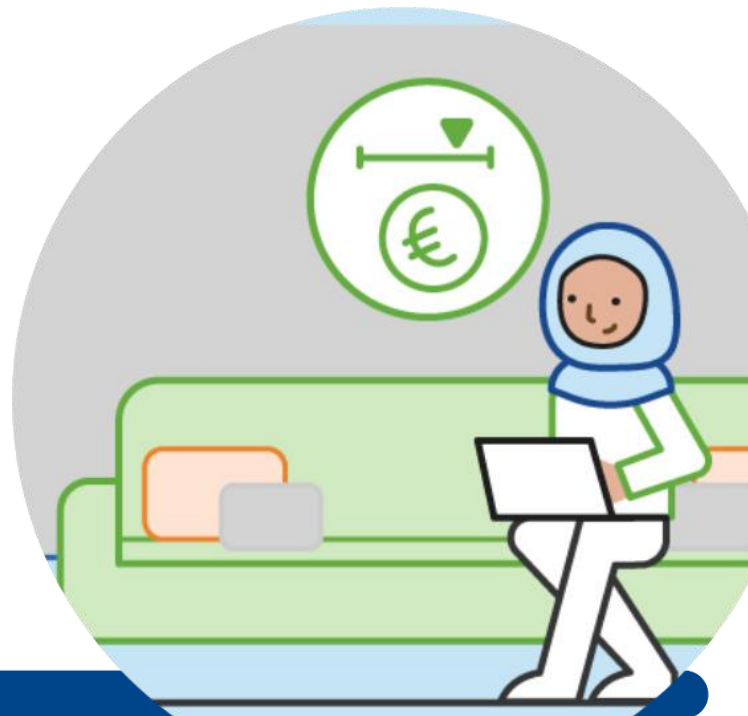


Partnerpensioen: meer/minder



Tijdelijk hoger/lager

- Maximaal 10 jaar een hoger pensioen
- Daarna levenslang een lager pensioen
- Keuze is definitief



Tijdelijk hoger/lager: rekenvoorbeeld

Shanna

Ouderdomspensioen
€ 10.000 p/j

68 jaar

73 jaar

Levenslang

Hoger pensioen

Lager pensioen

124% = €12.400 p/j

93% = €9.300 p/j

Stabiel of variabel

- Voor deelnemers in de beschikbare premieregeling
- Fulltime salaris boven € 45.378 per jaar → opbouw kapitaal in de beschikbare-premieregeling.
- Aankoop van een stabiel of variabel pensioen.
- Twee keuzemomenten:

Keuze 58 jaar

- Bepaalt hoe je belegt tot je pensioendatum
- Je kunt je keuze aanpassen

Keuze pensioendatum

- Bepaalt hoe je pensioen aankoopt
- Je kunt de keuze niet meer aanpassen

Bedankt voor het kijken!

Meer informatie?

Kijk op knpensioen.nl

Of neem contact op met een van onze specialisten
pensioendesk@knpensioen.nl

We helpen je graag verder.

