

Uitleg over de keuze voor je pensioen

Bouw je pensioen op in de beschikbare-premieregeling? Of doe je (ook) mee aan Individueel Pensioensparen? Dan ontvang je 6 maanden voor je AOW-leeftijd of als je eerder met pensioen gaat een brief van ons met je te verwachten pensioen. Als je pensioen ingaat hoor je van ons het bedrag dat je krijgt. We lichten dit in vijf stappen toe.

1

Je ontvangt **6 maanden voor je AOW-leeftijd** of als je eerder met pensioen gaat een brief om je pensioen aan te vragen. Je kunt een aantal keuzes maken als je met pensioen gaat. Je kunt bijvoorbeeld kiezen uit een stabiel of variabel pensioen.



2

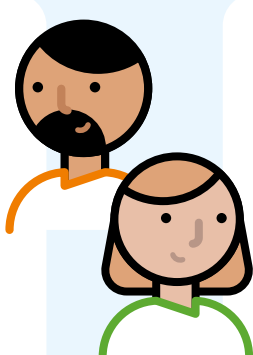
Je kiest voor een **stabiel** of **variabel** pensioen en vraagt dit aan.

Bij een **stabiel pensioen** weet je welk bedrag je elke maand krijgt. Als je met pensioen gaat, koop je in één keer pensioen in voor de rest van je leven.

Je pensioen blijft zo veel mogelijk gelijk. Het bedrag verandert alleen als we je pensioen kunnen verhogen met een toeslag of we je pensioen moeten verlagen. Dit hangt af van de financiële situatie van Pensioenfonds KPN.

Aanvragen stabiel pensioen

Je vraagt een stabiel pensioen aan via [onze website](#). Je ziet daar de **verwachte** hoogte van je pensioen.



Bij een **variabel pensioen** wordt ieder jaar bepaald hoe hoog je pensioen is. Het bedrag staat het eerste jaar vast. Daarna verandert je pensioen elk jaar. Je blijft je kapitaal beleggen als je met pensioen bent. Je krijgt ieder jaar pensioen uit je kapitaal.

Je pensioen kan hoger worden bij een goed rendement of een hoge rente. Bij een slecht rendement of een lage rente kan je pensioen lager worden. Je weet dus niet van tevoren welk bedrag je de rest van je leven krijgt.

Aanvragen variabel pensioen

Stuur de brief met je keuze terug. Je ontvangt daarna een nieuwe aanvraag van ons. Daarin staat de **verwachte** hoogte van je pensioen.

Hulp nodig met je keuze? Onze [keuzehulp](#) helpt je.

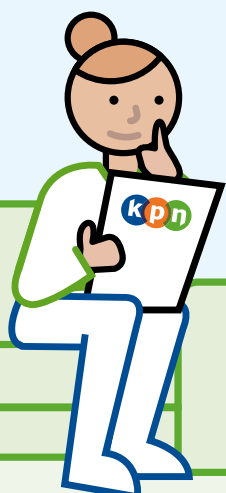
3

Je hebt **een aanvraag gedaan**. Je keuze is definitief.



4

In de maand voor je pensioen ingaat, krijg je een brief met de **hoogte van je pensioen**. Dit kan anders zijn dan het te verwachten bedrag. Waarom? De hoogte van je pensioen hangt onder andere af van inkooptarieven en beleggingsresultaten. Deze kunnen veranderd zijn in de periode tussen de aanvraag van je pensioen en de datum dat je pensioen ingaat. Veranderingen in de loonheffing of premie zorgverzekeringswet kunnen ook invloed hebben.



5

Je **pensioen gaat in** en je ontvangt elke maand je pensioen.

